

# Valorisation

Action de faire prendre de la valeur à quelque chose.

Quand un produit n'est plus utilisé, il devient un déchet dont il faut se débarrasser. Le valoriser, c'est lui redonner de la valeur en le détruisant (il peut alors fournir de la chaleur), en le réutilisant ou en le recyclant.

## Vocabulaire

- **Tri sélectif** : regroupement des matériaux de même nature au moment de la collecte (verre, papier...) ou après (métaux...).
- **Recycler** : utiliser un déchet comme matière première pour produire un nouvel objet.
- **Réutiliser** : utiliser un déchet pour un usage identique ou différent de celui de sa première utilisation.

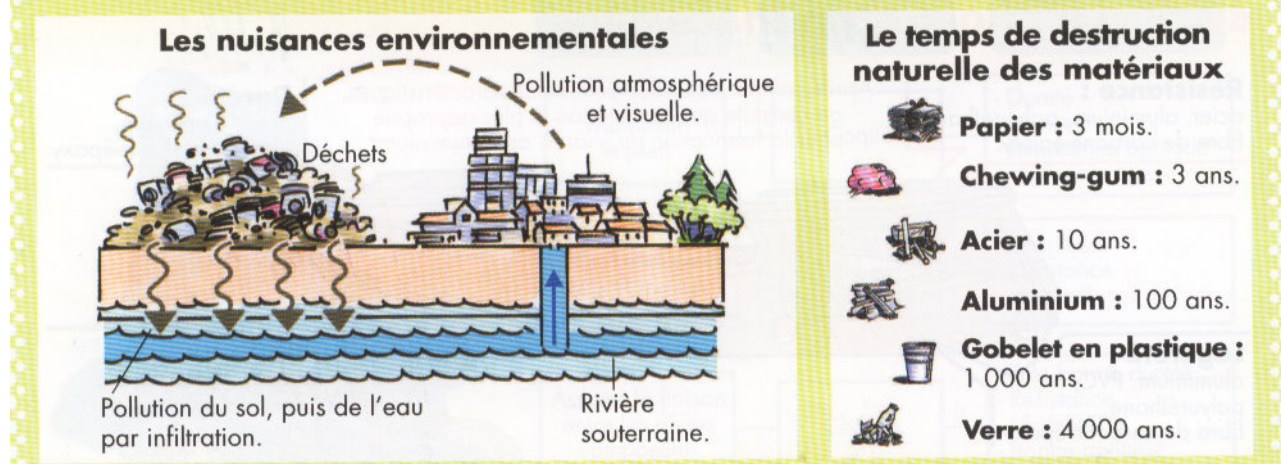
## Pourquoi chercher à valoriser les matériaux ?

- En France environ 60 000 tonnes de déchets sont produites chaque jour, soit 1 kg par habitant et par jour. Si l'on se contente de les stocker, ces déchets nécessitent une grande surface de stockage, pendant une durée qui dépend de leur temps de destruction naturelle.
- Lorsqu'ils sont stockés sans précaution, les déchets peuvent nuire à l'environnement : pollution visuelle, pollution atmosphérique, pollution des sols, pollution de l'eau (**doc 1**). Grâce à la valorisation, les déchets peuvent au contraire devenir utiles.

## Qu'est-ce que la valorisation des matériaux ?

- La valorisation commence au moment de la collecte des déchets par un **tri sélectif** des matériaux.
- La valorisation de la matière consiste à **recycler** ou à **réutiliser** les matériaux (**doc 2**).
- La valorisation énergétique consiste à brûler des déchets d'origine organique pour récupérer soit de l'énergie thermique (chaleur), soit de l'énergie électrique (**doc 3**).

## doc 1 L'impact des déchets sur l'environnement

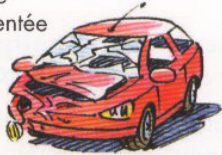




## doc 2 La valorisation de la matière

### Le recyclage

Voiture accidentée

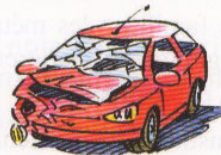


Le pare-brise est démonté et broyé. Les morceaux de verre sont fondus. **Un nouveau pare-brise est fabriqué.**

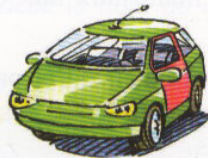


Le verre du pare-brise est **recyclé**.

### La réutilisation pour un usage identique



La portière chauffeur étant intacte, elle est démontée du véhicule accidenté et **remontée sur un autre véhicule** de même modèle.

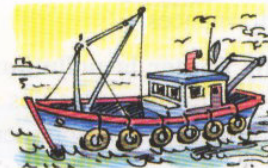


La portière chauffeur est **réutilisée pour le même usage**.

### La réutilisation pour un usage différent

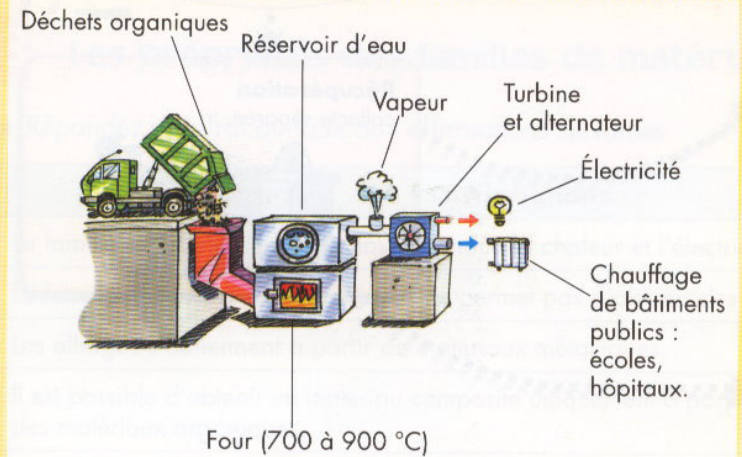


Les pneus de la voiture sont utilisés comme **protection de la coque d'un bateau**, contre les chocs.

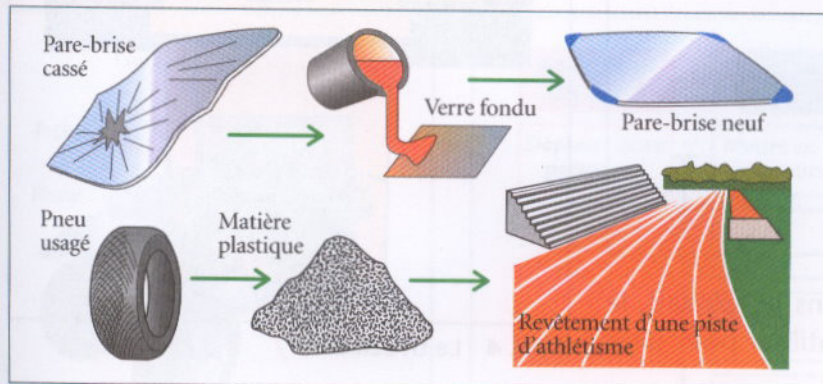


Les pneus sont **réutilisés pour un usage différent**.

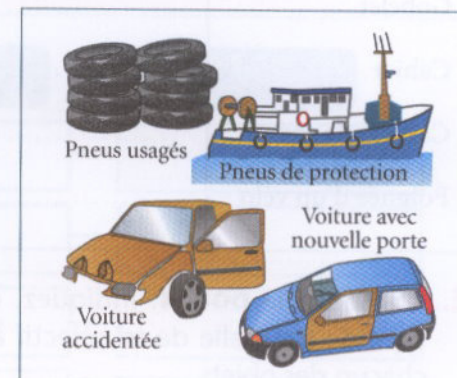
## doc 3 La valorisation énergétique



## Les deux types de valorisation des matériaux



DOC. 1 Le recyclage



DOC. 2 La réutilisation